

АВТОНОМНАЯ РЕСПУБЛИКА КРЫМ
ООО «КРЫМСКОЕ БТИ»

Область АР Крым
Район _____
Город (пгт, село) Ялта

Инвентарное дело № 636
Реестровый № _____

ТЕХНИЧЕСКИЙ ПАСПОРТ

на нежилое здание
расположенное по адресу:

**АР Крым, г. Ялта,
набережная им. Ленина, 17.**



| | |
|---|---|
| Заказчик технической инвентаризации или уполномоченное им лицо (фамилия, имя, отчество физического лица или наименование юридического лица) | Место проживания, серия и номер паспорта физического лица или местонахождение, код ЕГРПОУ юридического лица |
| Дочернее предприятие «Автотранспортное предприятие Ялтакурорт» ЗАО лечебно-оздоровительных учреждений профсоюзов Украины «Укрпрофздравница» | АР Крым, г.Ялта, пер. Дарсановский, 10. ОКПО 02647616 |

Паспорт составлен по состоянию на
13 декабря 2013г.

Выполнил **И.М. Пузанков**

Сертификат АЕ №002231

Директор ООО «Крымское БТИ»

А.Ю. Подвигин



| | | | | |
|------------------------|----------------|--|--|---------------------------|
| «_» — 20 13г. | Стои- мость | Восстановительная (балансовая) Инвентариза- ционная | | м.п. Директор _____ |
| «_» — 20_г. | Стои- мость | Восстановительная (балансовая) Инвентариза- ционная | | м.п. Директор _____ |
| «_» — 20_г. | Стои- мость | Восстановительная (балансовая) Инвентариза- ционная | | м.п. Директор _____ |

| | | | | |
|-------------------|----------------|--|--|---------------------------|
| «_» — 20_г. | Стои- мость | Восстановительная (балансовая) Инвентариза- ционная | | м.п. Директор _____ |
| «_» — 20_г. | Стои- мость | Восстановительная (балансовая) Инвентариза- ционная | | м.п. Директор _____ |
| «_» — 20_г. | Стои- мость | Восстановительная (балансовая) Инвентариза- ционная | | м.п. Директор _____ |

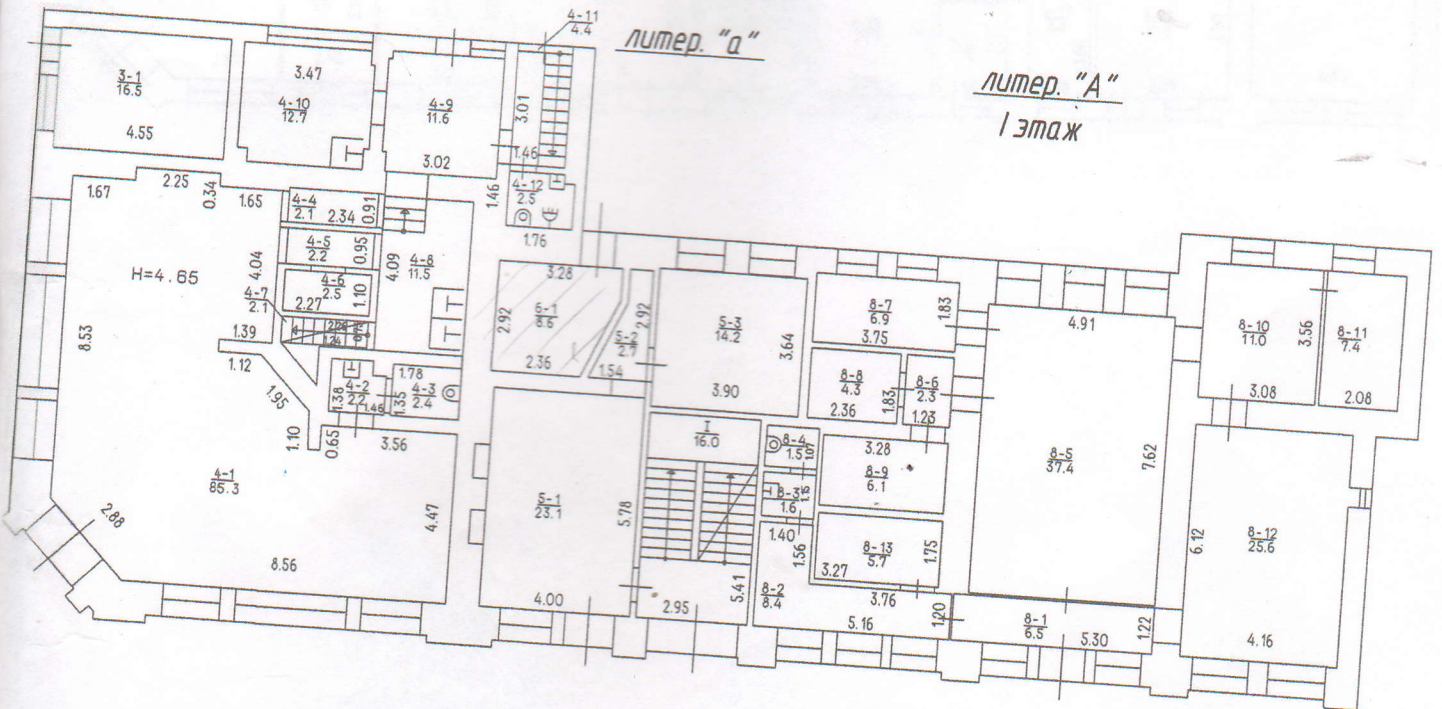
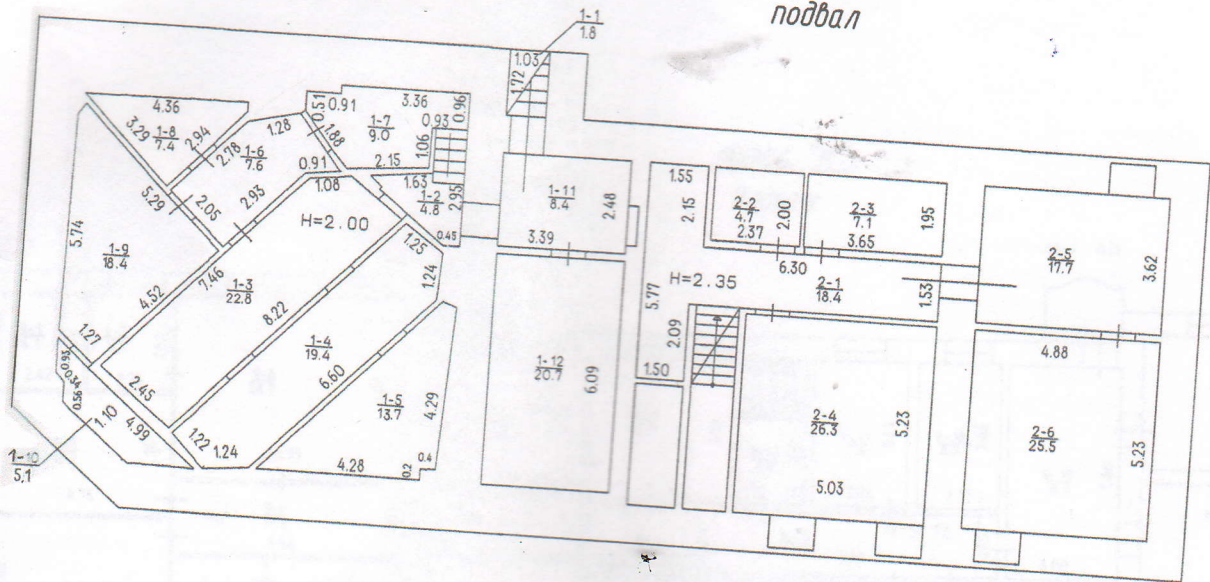
| Выстроено самовольно | Примечание | Выстроено самовольно | примечание |
|--------------------------------|------------|--------------------------------|------------|
| 1. литер «_» | | 8. литер «_» | |
| 2. литер «_» | | 9. литер «_» | |
| 3. литер «_» | | 10. литер «_» | |
| 4. литер «_» | | 11. литер «_» | |
| 5. литер «_» | | 12. литер «_» | |
| 6. литер «_» | | 13. литер «_» | |
| 7. литер «_» | | 14. литер «_» | |

План

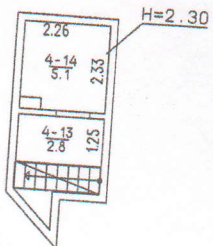
№ 17 литер «А» набережная (пер., пр-т.) им. Ленина

город (пгт., село.) Ялта

масштаб 1:200



антресоль



| | |
|--------------------|---------------|
| ООО «Крымское БТИ» | |
| директор | Подвигин А.Ю. |
| выполнил | Пузанков И.М. |
| « 13 » | 2013г. |



План

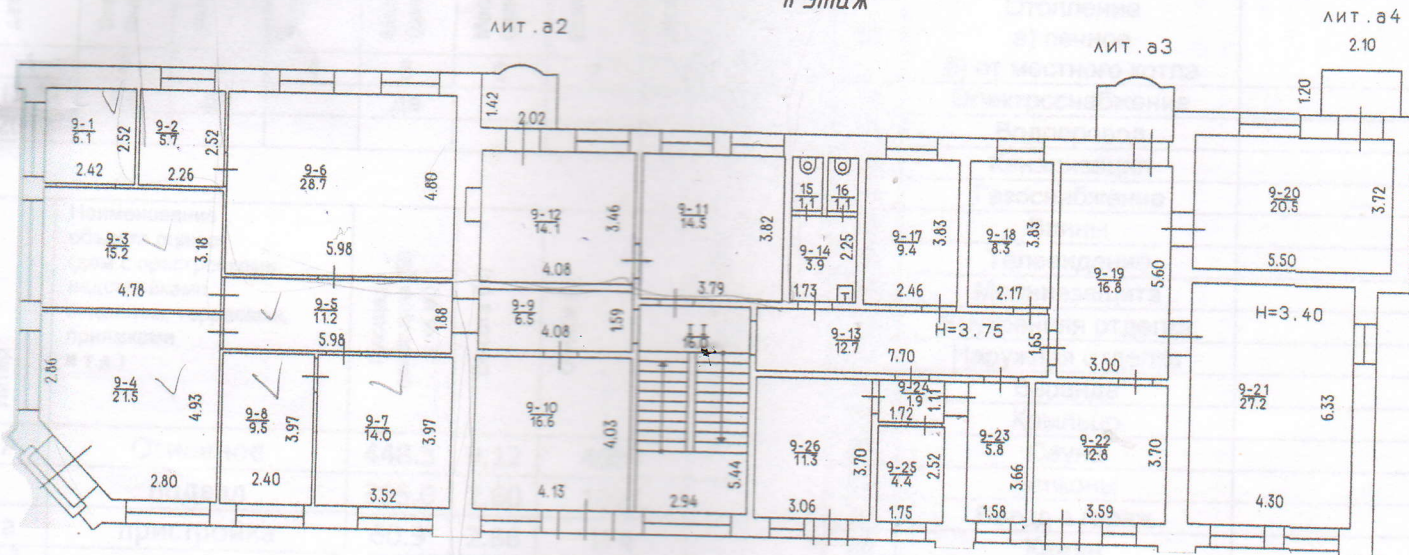
№ 17 литер «А» набережная (пер., пр-т.) им. Ленина

город (пгт., сел.) Ялта

масштаб 1:200

литер. "А"

II этаж



| | |
|--------------------|---------------|
| ООО «Крымское БТИ» | |
| директор | Подвигин А.Ю. |
| выполнил | Лузанков И.М. |
| « 13 » | 12 2013г. |



Описание конструктивных элементов здания, определение удельного веса и т.д.

| № п/п | Наименование конструктивных элементов | Описание конструктивных элементов объекта оценки | Описание технического состояния | Удельный вес конструкт. элементов по аналогу, % | Для оцениваемого объекта | | | % износа | Средний % износа |
|--------|---------------------------------------|--|---------------------------------|---|-----------------------------|---|-----------------------------------|----------|------------------|
| | | | | | Поправочный коэффициент (К) | Удельный вес после применения поправок, % | Скорректированные Удельный вес, % | | |
| 1 | Фундаменты и цоколь | бул/бет | | | | | | | |
| 2 | Стены | ракушечник | | | | | | | |
| 3 | Перегородки | ракушечник | | | | | | | |
| 4 | Перекрытия | деревянное | | | | | | | |
| 5 | Пол | линол. паркет. плитка | | | | | | | |
| 6 | Кровля | а/ц листы | | | | | | | |
| 7 | Окна | деревянные | | | | | | | |
| 8 | Двери | деревянные | | | | | | | |
| 9 | Лестницы | бетонная | | | | | | | |
| 10 | Отопление | | | | | | | | |
| | а) печное | | | | | | | | |
| | б) от местного котла | | | | | | | | |
| 11 | Электроснабжение | Да | | | | | | | |
| 12 | Водопровод | Да | | | | | | | |
| 13 | Канализация | Да | | | | | | | |
| 14 | Газоснабжение | | | | | | | | |
| 15 | Ванны | | | | | | | | |
| 16 | Телевидение | | | | | | | | |
| 17 | Молниезащита | | | | | | | | |
| 18 | Внутренняя отделка | | | | | | | | |
| 19 | Наружная отделка | | | | | | | | |
| 20 | Веранда | | | | | | | | |
| 21 | Крыльцо | | | | | | | | |
| 22 | Сауна | | | | | | | | |
| 23 | Балконы | | | | | | | | |
| 24 | Въезд в гараж | | | | | | | | |
| 25 | Камин | | | | | | | | |
| Итого: | | | | 100 | | | 100 | | |

«13» 12 20 13 г.

Выполнил И.М. Пузанков

Проверил А.Ю. Подвигин

| | | | | | | | | | | | | | | | | | | | | | | | | | | | |
|-----|------|-----------------------------------|---|---|--------------|---|---|---|----|----|----|----|------|--------------|----|----|----|----|----|----|----|----|----|----|----|----|----|
| 1 | 2 | 3 | 4 | 5 | 6 | 7 | 8 | 9 | 10 | 11 | 12 | 13 | 14 | 15 | 16 | 17 | 18 | 19 | 20 | 21 | 22 | 23 | 24 | 25 | 26 | 27 | 28 |
| под | 2-1 | коридор | | | 18.4 | | | | | | | | | 18.4 | | | | | | | | | | | | | |
| | 2-2 | помещение | | | 4.7 | | | | | | | | | 4.7 | | | | | | | | | | | | | |
| | 2-3 | помещение | | | 7.1 | | | | | | | | | 7.1 | | | | | | | | | | | | | |
| | 2-4 | помещение | | | 26.3 | | | | | | | | | 26.3 | | | | | | | | | | | | | |
| | 2-5 | помещение | | | 17.7 | | | | | | | | | 17.7 | | | | | | | | | | | | | |
| | 2-6 | помещение | | | 25.5 | | | | | | | | | 25.5 | | | | | | | | | | | | | |
| | | Итого по пом.2: | | | 99.7 | | | | | | | | | 99.7 | | | | | | | | | | | | | |
| | | Итого по повальному этажу: | | | 240.8 | | | | | | | | | 240.8 | | | | | | | | | | | | | |
| I | 3-1 | помещение | | | 16.5 | | | | | | | | | 16.5 | | | | | | | | | | | | | |
| | | Итого по пом.3: | | | 16.5 | | | | | | | | | 16.5 | | | | | | | | | | | | | |
| | 4-1 | зал | | | 85.3 | | | | | | | | 85.3 | | | | | | | | | | | | | | |
| | 4-2 | умывальная | | | 2.2 | | | | | | | | | 2.2 | | | | | | | | | | | | | |
| | 4-3 | туалет | | | 2.4 | | | | | | | | | 2.4 | | | | | | | | | | | | | |
| | 4-4 | коридор | | | 2.1 | | | | | | | | | 2.1 | | | | | | | | | | | | | |
| | 4-5 | коридор | | | 2.2 | | | | | | | | | 2.2 | | | | | | | | | | | | | |
| | 4-6 | помещение | | | 2.5 | | | | | | | | | 2.5 | | | | | | | | | | | | | |
| | 4-7 | лест. клетка | | | 2.1 | | | | | | | | | 2.1 | | | | | | | | | | | | | |
| | 4-8 | мойка | | | 11.5 | | | | | | | | | 11.5 | | | | | | | | | | | | | |
| | 4-9 | кухня | | | 11.6 | | | | | | | | | 11.6 | | | | | | | | | | | | | |
| | 4-10 | кухня | | | 12.7 | | | | | | | | | 12.7 | | | | | | | | | | | | | |
| | 4-11 | лест. клетка | | | 4.4 | | | | | | | | | 4.4 | | | | | | | | | | | | | |
| | 4-12 | санузел | | | 2.5 | | | | | | | | | 2.5 | | | | | | | | | | | | | |
| ант | 4-13 | помещение | | | 2.8 | | | | | | | | | 2.8 | | | | | | | | | | | | | |
| | 4-14 | кабинет | | | 5.1 | | | | | | | | | 5.1 | | | | | | | | | | | | | |
| | | Итого по пом.4: | | | 149.4 | | | | | | | | | 149.4 | | | | | | | | | | | | | |
| | 5-1 | зал | | | 23.1 | | | | | | | | | 23.1 | | | | | | | | | | | | | |
| | 5-2 | коридор | | | 2.7 | | | | | | | | | 2.7 | | | | | | | | | | | | | |
| | 5-3 | подсобное | | | 14.2 | | | | | | | | | 14.2 | | | | | | | | | | | | | |
| | | Итого по пом.5: | | | 40.0 | | | | | | | | | 40.0 | | | | | | | | | | | | | |
| I | 6-1 | помещение | | | 8.6 | | | | | | | | | 8.6 | | | | | | | | | | | | | |
| | | Итого по пом.6: | | | 8.6 | | | | | | | | | 8.6 | | | | | | | | | | | | | |

Проверил А.Ю.Подвигин

Выполнил И.М.Пузанков

«13» 12 20 13 г.

| 1 | 2 | 3 | 4 | 5 | 6 | 7 | 8 | 9 | 10 | 11 | 12 | 13 | 14 | 15 | 16 | 17 | 18 | 19 | 20 | 21 | 22 | 23 | 24 | 25 | 26 | 27 | 28 |
|---|---|------|---------------------------|---|--------------|---|---|---|----|----|----|----|-------|-------|-------|----|----|----|----|----|----|----|----|----|----|----|----|
| I | | I | лест. клетка | | 16.0 | | | | | | | | | 201.8 | 153.3 | | | | | | | | | | | | |
| | | | Итого по I этажу: | | 355.1 | | | | | | | | | | | | | | | | | | | | | | |
| | | 9-1 | кабинет | | 6.1 | | | | | | | | 6.1 | | | | | | | | | | | | | | |
| | | 9-2 | кабинет | | 5.7 | | | | | | | | 5.7 | | | | | | | | | | | | | | |
| | | 9-3 | кабинет | | 15.2 | | | | | | | | 15.2 | | | | | | | | | | | | | | |
| | | 9-4 | кабинет | | 21.5 | | | | | | | | 21.5 | 11.2 | | | | | | | | | | | | | |
| | | 9-5 | коридор | | 11.2 | | | | | | | | 28.7 | | | | | | | | | | | | | | |
| | | 9-6 | кабинет | | 28.7 | | | | | | | | 14.0 | | | | | | | | | | | | | | |
| | | 9-7* | кабинет | | 14.0 | | | | | | | | 9.5 | | | | | | | | | | | | | | |
| | | 9-8 | кабинет | | 9.5 | | | | | | | | 16.6 | | | | | | | | | | | | | | |
| | | 9-9 | коридор | | 6.5 | | | | | | | | 14.5 | | | | | | | | | | | | | | |
| | | 9-10 | кабинет | | 16.6 | | | | | | | | 14.1 | | | | | | | | | | | | | | |
| | | 9-11 | кабинет | | 14.5 | | | | | | | | 12.7 | | | | | | | | | | | | | | |
| | | 9-12 | кабинет | | 14.1 | | | | | | | | 3.9 | | | | | | | | | | | | | | |
| | | 9-13 | коридор | | 12.7 | | | | | | | | 1.1 | | | | | | | | | | | | | | |
| | | 9-14 | коридор | | 3.9 | | | | | | | | 1.1 | | | | | | | | | | | | | | |
| | | 9-15 | умывальная | | 1.1 | | | | | | | | 9.4 | | | | | | | | | | | | | | |
| | | 9-16 | туалет | | 1.1 | | | | | | | | 8.3 | | | | | | | | | | | | | | |
| | | 9-17 | туалет | | 9.4 | | | | | | | | 16.8 | | | | | | | | | | | | | | |
| | | 9-18 | кабинет | | 8.3 | | | | | | | | 20.5 | | | | | | | | | | | | | | |
| | | 9-19 | кабинет | | 16.8 | | | | | | | | 27.2 | | | | | | | | | | | | | | |
| | | 9-20 | кабинет | | 20.5 | | | | | | | | 12.8 | | | | | | | | | | | | | | |
| | | 9-21 | кабинет | | 27.2 | | | | | | | | 5.8 | | | | | | | | | | | | | | |
| | | 9-22 | кабинет | | 12.8 | | | | | | | | 1.9 | | | | | | | | | | | | | | |
| | | 9-23 | кабинет | | 5.8 | | | | | | | | 4.4 | | | | | | | | | | | | | | |
| | | 9-24 | коридор | | 1.9 | | | | | | | | 11.3 | | | | | | | | | | | | | | |
| | | 9-25 | кабинет | | 4.4 | | | | | | | | 275.1 | | | | | | | | | | | | | | |
| | | 9-26 | кабинет | | 11.3 | | | | | | | | 25.7 | | | | | | | | | | | | | | |
| | | | Итого по пом.9: | | 300.8 | | | | | | | | | | | | | | | | | | | | | | |
| | | II | лест. клетка | | 16.0 | | | | | | | | | | | | | | | | | | | | | | |
| | | | Итого по II этажу: | | 316.8 | | | | | | | | | | | | | | | | | | | | | | |
| | | | Итого по лит. «А»: | | 912.7 | | | | | | | | | | | | | | | | | | | | | | |

Проверил А.Ю.Подвигин

Выполнил И.М.Пузанков

«13» 12 20 13 г.

Журнал наружных обмеров

На объект № 17 набережная (пер., ял.) им. Ленина

Город (пгт., село) Ялта

| Литер по плану | Название зданий, хозяйственных построек, сооружений | Формулы для подсчета площадей | № этажа | Площадь | Высота | Объем | Периметр | Отношение P/S |
|-------------------------|---|-------------------------------|---------|------------|--------|-------|----------|---------------|
| Под основным: | | | | | | | | |
| A | Основное | | II | 448.3 | 9.12 | 4089 | | |
| | подвал | | | 395.0 | 2.60 | 1027 | | |
| a | пристройка | | | 60.9 | 2.86 | 174 | | |
| a ³ | балкон | | | 3.1 | | | | |
| a ⁴ | балкон | | | 3.1 | | | | |
| a ⁵ | балкон | | | 2.5 | | | | |
| Всего застроено: | | | | 518 | | | | |
| | | | | | | | | |
| | | | | | | | | |
| | | | | | | | | |
| | | | | | | | | |
| | | | | | | | | |
| | | | | | | | | |
| | | | | | | | | |
| | | | | | | | | |
| | | | | | | | | |
| | | | | | | | | |
| | | | | | | | | |
| | | | | | | | | |
| | | | | | | | | |
| | | | | | | | | |
| | | | | | | | | |
| | | | | | | | | |
| | | | | | | | | |
| | | | | | | | | |
| | | | | | | | | |
| | | | | | | | | |
| | | | | | | | | |
| | | | | | | | | |
| | | | | | | | | |
| | | | | | | | | |
| | | | | | | | | |

МІНІСТЕРСТВО РЕГІОНАЛЬНОГО РОЗВИТКУ, БУДІВНИЦТВА
ТА ЖИТЛОВО-КОМУНАЛЬНОГО ГОСПОДАРСТВА УКРАЇНИ
АТЕСТАЦІЙНА АРХІТЕКТУРНО-БУДІВЕЛЬНА КОМІСІЯ

Серія АЕ

№ 002231

КВАЛІФІКАЦІЙНИЙ СЕРТИФІКАТ
відповідального виконавця окремих видів робіт (послуг),
пов'язаних із створенням об'єкта архітектури
Інженер з інвентаризації нерухомого майна
(найменування професії)

Виданий про те, що Пузанков Ігор Михайлович
(прізвище, ім'я, по батькові)

пройшов(ла) професійну атестацію, що підтверджує його (її) відповідність кваліфікаційним вимогам у сфері діяльності, пов'язаної із створенням об'єктів архітектури, професійну спеціалізацію, необхідний рівень кваліфікації і знань.

Категорія: Інженер з інвентаризації нерухомого майна

Кваліфікаційний сертифікат видано згідно з рішенням Атестаційної архітектурно-будівельної комісії (далі - Комісія) від _____ № _____
(рішенням _____ відповідної _____ секції Комісії
від 17.04.2013 № 29, затвердженням президією
Комісії 19.04.2013 № 29-Е).

Зареєстрований у реєстрі атестованих осіб 19.04 2013 року
за № 2125.

Роботи (послуги), пов'язані із створенням об'єктів архітектури, спроможність виконання яких визначено кваліфікаційним сертифікатом: Технічна інвентаризація
об'єктів нерухомого майна.

Дата видачі 19.04 2013 року

Голова (заступник голови) Атестаційної
архітектурно-будівельної комісії



Барзилович Д.В.
(прізвище, ім'я, по батькові)



АТЕСТАЦІЙНА АРХІТЕКТУРНО-БУДІВЕЛЬНА КОМПІСІЯ
ТА ЖИТЛОВО-КОМУНАЛЬНОГО ГОСПОДАРСТВА УКРАЇНИ
МІНІСТЕРСТВО РЕГІОНАЛЬНОГО РОЗВИТКУ, БУДІВНИЦТВА

№ 005531

Серія АЕ

КВАЛІФІКАЦІЙНИЙ СЕРТИФІКАТ
виповняє його виконавця окремих видів робіт (інсерт),
пов'язаних із створенням об'єкта архітектури
інженер з інвентаризації нерухомого майна

П'явняков Ігор Михайлович

професійна діяльність (якщо є) професійна діяльність, що підтверджує його (її) відповідність кваліфікаційним
вимогам у сфері діяльності, пов'язаної зі створенням об'єкта архітектури, професійну
кваліфікацію, необхідну для виконання кваліфікацій і знань.
Інженер з інвентаризації нерухомого майна

Цей сертифікат видає комісія з рішеннями Атестаційної архітектурно-будівельної

№ _____

відповідно до _____

затвердженим рішенням _____

№ _____

19.04 2013 № 20-Б

у повній відповідності до _____

19.04 2013 року



Прошито и пронумеровано

5 листів

